

# 澄清函

编号：SH141102202103090015

致：各投标单位

离石小神头 35kV 输变电工程一次设备货物项目，招标文件第五章供货要求中 002 离石小神头 35kV 输变电工程一次设备（35kV 开关柜）、003 离石小神头 35kV 输变电工程一次设备（10kV 开关柜）需澄清内容如下：

## 1、需增加内容：

外购设备配置要求：根据国家能源局、山西能监办、国家电网华北电力调控中心有关电力监控系统安全防护的有关要求，以及为便于变电站投运后的统一管理，确保安全可靠运行，对本次设备招标范围内部分设备、材料、技术性能、参数、进行统一。同时为避免各投标商在成套外购设备、材料的不统一，造成对报价的影响。特对各投标商外购设备进行规范，并提出如下要求：

1.电流、电压互感器采用 ABB、中广电器、大连一互、大连北方产品或质量高于以上品牌系列产品中选择。

2.柜体配智能操控装置在在珠海赣新、陕西数邦、成都明武、江苏斯贝勒电气或质量高于以上品牌系列产品中选择。

3.站变柜需考虑通风散热。

**2、35KV 开关柜（002）、10kV 开关柜（003）专用部分技术参数响应表中接地开关参数中序号 4：操动机构型式或型号：电动并可手动。请问接地开关是否按电动响应？**

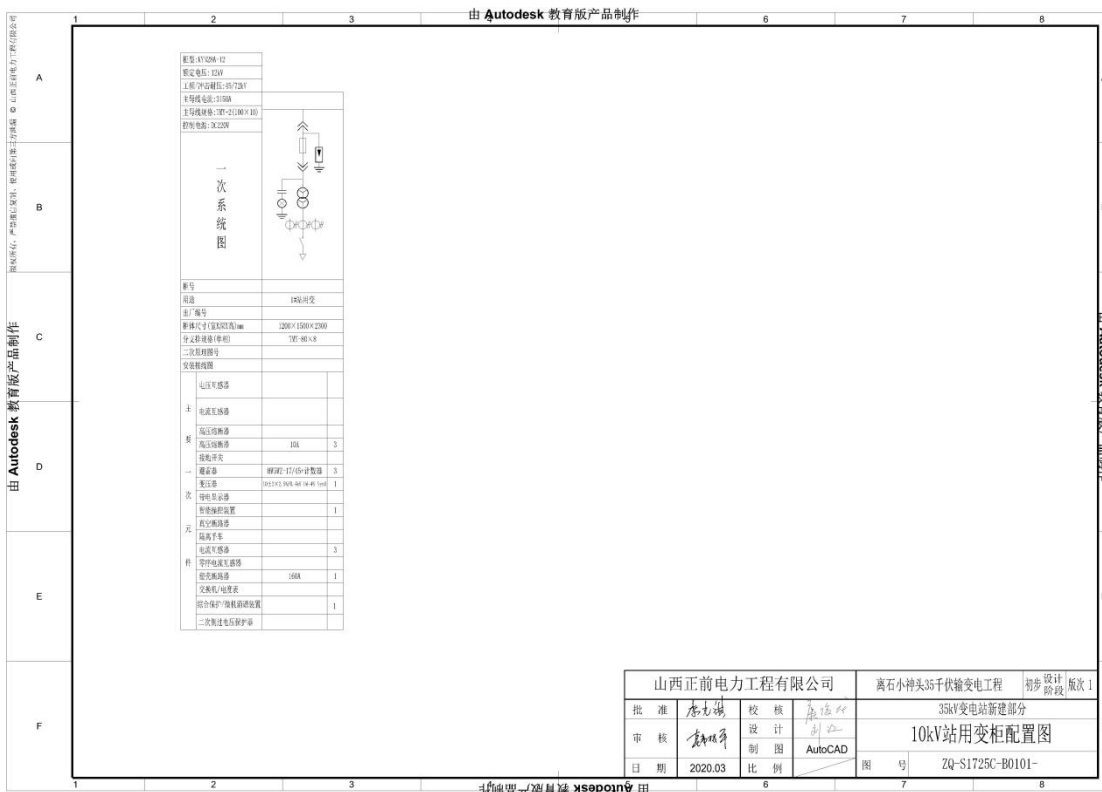
答：接地开关按电动响应。

**3、35KV 开关柜（002）、10kV 开关柜（003）专用部分中货物需求及供货范围一览表中主要参数与图纸不一致时，请问以哪个为准？**

答：按专用部分货物需求及供货范围一览表为准。

**4、招标文件货物清单要求 10kV 开关柜数量为 28 台，但招标图纸 10kV 开关柜数量为 26 台，缺少 2 台站用变，请提供 2 台站用变开关柜一次图纸。**

答：10kV 开关柜数量为 28 台，附：站用变一次系统图。



5、招标技术文件明确要求 10kV 开关柜接地开关为电动并可手动，但未对断路器小车推进机构推进型式做出明确要求，请明确 10kV 开关柜断路器小车推进机构推进方式。

答：采用手动操作即可，机构选用一体化弹簧操作机构。

以此更正。

此部分内容与招标文件具有同等的约束力。

招标代理机构项目负责人：何洁(签字)

招标人或其招标代理机构：山西能鑫工程招标代理有限公司（签章）

